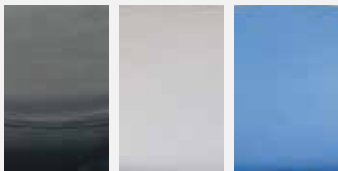


ak 445 / ak 446 / ak 447



Arzthocker Doctor stools



Verschiedene Polsterfarben
Various upholstery colors



Kurze / lange Armstützen
Short / extended arm rests



Fußring
Foot rest



Anatomisches Sitzpolster
Anatomical seat cushion

Fokus: ergonomisch bequemes Sitzen Focus: ergonomic comfortable sitting

ak 445



Höhenverstellung, pneumatisch
Height adjustment, pneumatic



Fußauslösung
Foot release

oder
or



Handauslösung
Hand release

ak 447



Ohne Fußring
No foot rest



Fußring
Foot rest

ak 446



Höhenverstellung, hydraulisch
Height adjustment, hydraulic



Fußpumpe
Foot pump

Fokus: ergonomisch bequemes Sitzen *Focus: ergonomic comfortable sitting*

Sitzpolster
Seat cushion

Rückenlehne
Back rest

Armlehne
Arm rest



Runder Sitz
Round seat



Anatomischer Sitz
Anatomical shaped seat



Rückenlehne
Back rest



Mehrgelenks-Armlehne, kurz. oder verlängert
Multi articulated arm rest, short. or extended



Standard Armlehne
Standard arm rest

ak 445



Sattelsitz
Saddle seat



Rückenlehne
Back rest



Standard Armlehnen
Standard arm rests



Verlängerte Armlehnen
Extended arm rests

ak 447



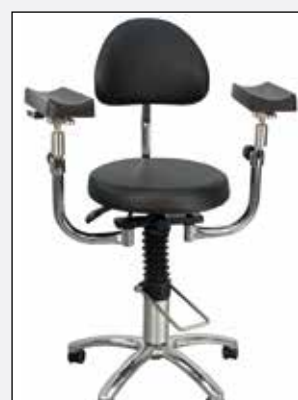
Runder Sitz
Round seat



Anatomischer Sitz
Anatomical shaped seat



Rückenlehne
Back rest



Mehrgelenks-Armlehne, kurz. oder verlängert
Multi articulated arm rest, short. or extended

ak 446

Technische Daten Technical Data

		ak 445	ak 446	ak 447
Durchmesser Fußkreuz	<i>Diameter base</i>	600 mm	600 mm	600 mm
Durchmesser Rollen	<i>Diameter castors</i>	50 mm	50 mm	50 mm
Höhenverstellung	<i>Height adjustment</i>	540 - 740 mm	540 - 740 mm	540 - 740 mm
Sitzfläche	<i>Seat cushion</i>	420 mm	430 x 340 mm	420 mm
Dicke Polster Sitzfläche	<i>Thickness seat cushion</i>	80 mm	80 mm	80 mm
Höhenverstellung Armlehnen	<i>Height adjustment arm rest</i>	170 - 310 mm	170 - 310 mm	170 - 310 mm
Max. Personengewicht	<i>Max. body weight</i>	135 kg	135 kg	135 kg

Umgebungsbedingungen Anwendung Environmental conditions in use

Umgebungstemperatur	<i>Ambient air temperature</i>	+10 - +40 °C	+10 - +40 °C	+10 - +40 °C
Relative Luftfeuchte max.	<i>Relative air humidity max</i>	50 %	50 %	50 %
Luftdruck	<i>Ambient air pressure</i>	700 - 1060 hPa	700 - 1060 hPa	700 - 1060 hPa